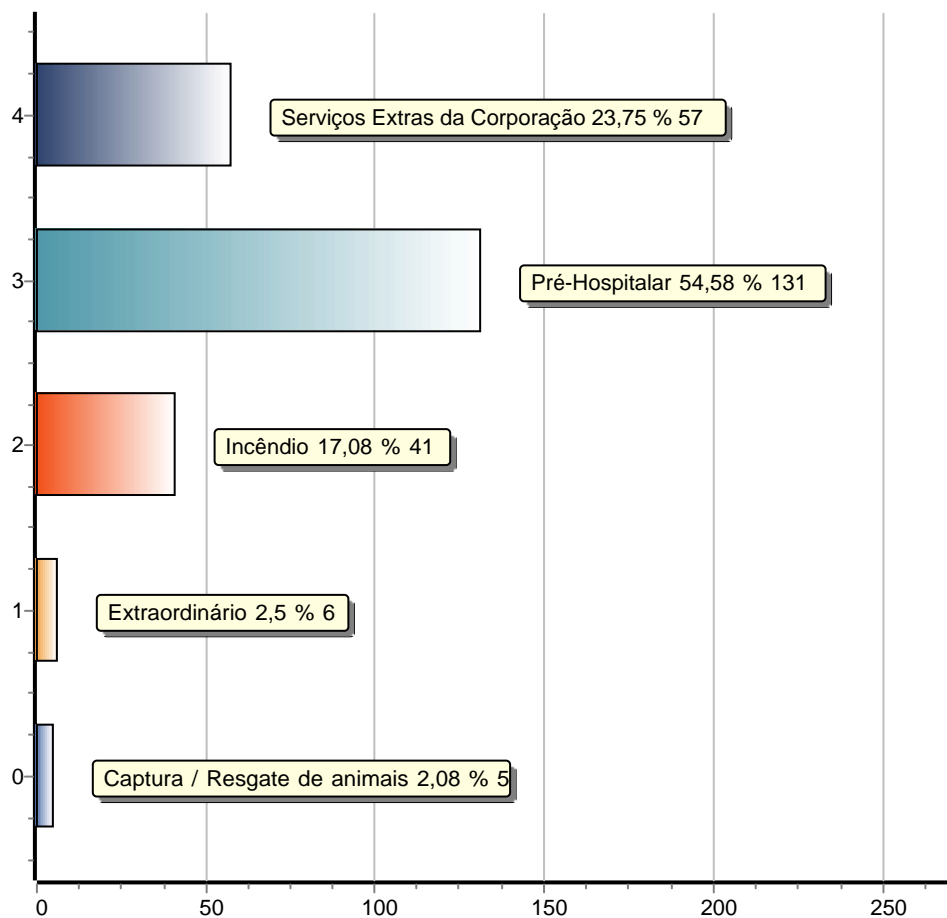


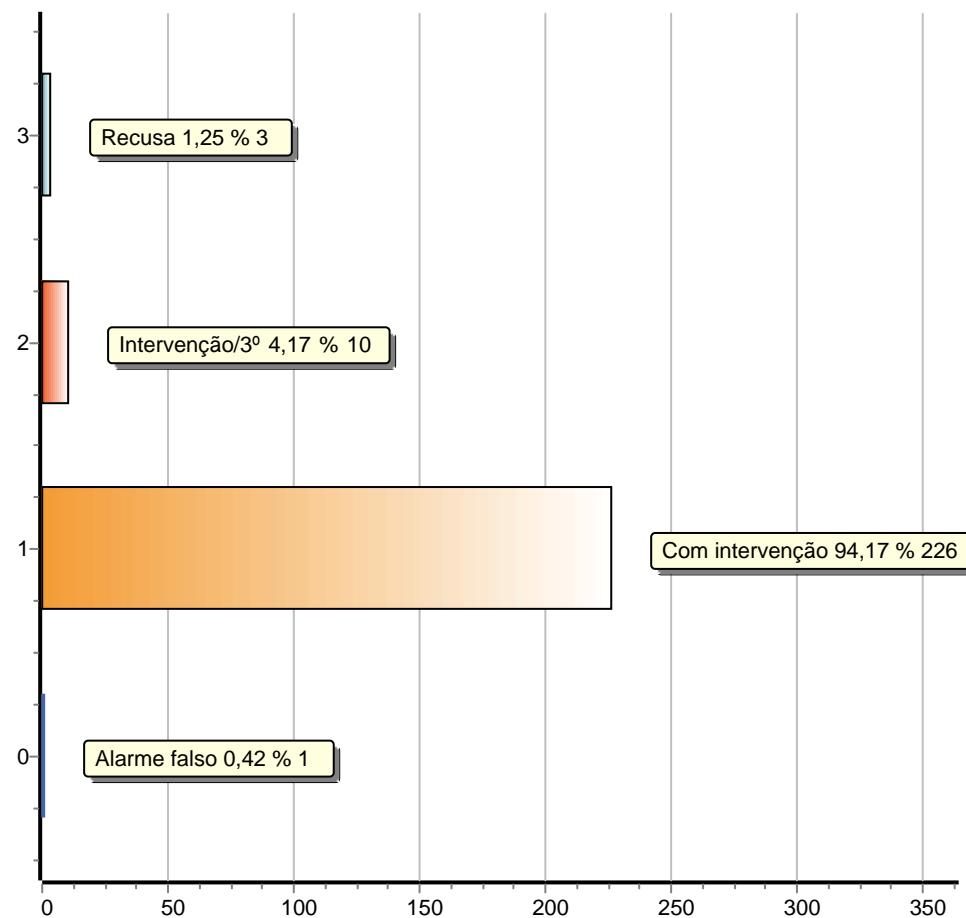


Associação dos Serviços Sociais Voluntários de Jaguaruna
CENTRAL DE OPERAÇÕES - Quadro Estatístico de Atendimento à Ocorrências
Referentes a Março de 2.020
- todos os tipos de ocorrências - inclusive as canceladas -

**CATEGORIAS
DE
OCORRÊNCIAS**



**SITUAÇÕES
DAS
OCORRÊNCIAS**





Associação dos Serviços Sociais Voluntários de Jaguaruna
CENTRAL DE OPERAÇÕES - Quadro Estatístico de Atendimento à Ocorrências
Referentes a Março de 2.020
- todos os tipos de ocorrências - inclusive as canceladas -

<u>Categoria</u>	<u>Tipo</u>	<u>Quantidade</u>
Captura / Resgate de animais	Domésticos	2
Captura / Resgate de animais	Silvestre	3
Extraordinário	Diversos	5
Extraordinário	Eventos adversos da natureza	1
Incêndio	Edificações	3
Incêndio	Lixo / Entulho	4
Incêndio	Matas / Vegetação	33
Incêndio	Veicular	1
Pré-Hospitalar	Acidente com Animais	2
Pré-Hospitalar	Acidente de Percurso	2
Pré-Hospitalar	Acidente de Trabalho	3
Pré-Hospitalar	Acidente de Trânsito	17
Pré-Hospitalar	Acidente Domésticos	7
Pré-Hospitalar	Acidente Esportivos	2
Pré-Hospitalar	Acidentes em Ambiente Escolar	1
Pré-Hospitalar	Agressão	4
Pré-Hospitalar	Clínico	84
Pré-Hospitalar	Obstétrico	6
Pré-Hospitalar	Surto Psicótico	1
Pré-Hospitalar	Tentativa de suicídio	2
Serviços Extras da Corporação	Administrativo	12
Serviços Extras da Corporação	Operacional	45
Total de ocorrências:		240